

**OE**

## Office Extensions



### **PRIMAVERA Office Extensions** **Visão global do negócio**

Um processo de gestão eficaz necessita de mecanismos que permitam acompanhar em tempo real toda a informação referente à atividade global das empresas.

Com o PRIMAVERA Office Extensions todo o processo de reporting é agilizado, permitindo trabalhar diretamente no Microsoft Excel toda a informação presente no ERP. Usufruindo das inúmeras potencialidades desta ferramenta universal, a solução PRIMAVERA Office Extensions garante total facilidade e rapidez de acesso à informação do ERP, disponibilizando ainda um conjunto de mapas com indicadores indispensáveis ao processo de tomada de decisão.

Combinando a grande capacidade de análise e tratamento de dados do Microsoft Excel com a facilidade de obtenção de informação de gestão do ERP, esta solução disponibiliza ferramentas de trabalho de grande produtividade e valor acrescentado para a gestão, apresentando-se como um grande aliado no processo de reporting das organizações.

#### **Ideal para empresas de média e grande dimensão e grupos empresariais**

Graças à sua característica multiempresa, esta é a solução ideal para organizações de média e grande dimensão ou grupos empresariais, na medida em que faculta análises intragrupo, com a grande vantagem de trabalhar sempre com base em dados atualizados. Esta ferramenta permite elaborar um conjunto de análises comparativas por empresa, por departamento, por secção ou outras unidades estruturais das organizações, assegurando uma visão global do negócio.

#### **Visão global sobre as áreas Financeira, Vendas e Recursos Humanos**

O PRIMAVERA Office Extensions foi otimizado para três áreas-chave do processo de gestão das organizações, apresentando um conjunto de mapas de análise e relatórios essenciais para os responsáveis destas áreas. Assim, dentro desta solução são disponibilizadas aplicações que promovem uma visão global sobre as áreas Financeira, Vendas e Recursos Humanos.

#### **Principais benefícios da solução**

- Facilidade de reporting
- Extração e análise de toda a informação do ERP
- Informação sempre atualizada
- Disponibilização de inúmeros mapas de apoio à Gestão
- Disponibilização de fórmulas que permitem selecionar a informação do ERP que pretende trabalhar nas folhas do Excel

## XLS Human Resources

### Visão global da área de Recursos Humanos



O XLS para a área de Recursos Humanos é uma ferramenta que permite uma análise detalhada de toda a informação relativa aos funcionários, disponibilizando valiosos mapas analíticos, fundamentais para a tomada de decisão dos responsáveis desta área. Os mapas disponibilizados permitem analisar a informação presente nas listas do ERP, promovendo vários tipos de análise: visão geral da empresa, visão por departamento ou análise individualizada por colaborador. Esta é assim uma ferramenta de grande valor acrescentado para a Administração, para o Diretor de Recursos Humanos ou para o Diretor Financeiro, proporcionando-lhes uma visão global da informação referente à gestão do capital humano.

### Mapas disponibilizados com o XLS Human Resources

#### Controlo Orçamental

Este mapa apresenta um conjunto completo de informação relativa a funcionários, permitindo ver o valor dos vencimentos por departamento ou na totalidade da empresa, assim como o acumulado mensal. É também possível ter uma visão anual dos custos com vencimentos e respetiva previsão para o ano seguinte, além de alguns detalhes como valores gastos em Prémios ou Ajudas de Custo, entre outros.

#### Controlo de Faltas e Horas Extras

O XLS Human Resources permite ter um controlo total sobre o Absentismo e Horas Extras de todos os funcionários da organização.

#### Análise de saídas de funcionários

Com este mapa pode consultar um conjunto de informação sobre entradas e saídas de funcionários, podendo ver nomeadamente os motivos que levaram à saída, quantos funcionários saíram em determinado período e qual a razão associada, entre outros tipos de análise.

#### Análise de Cadastro

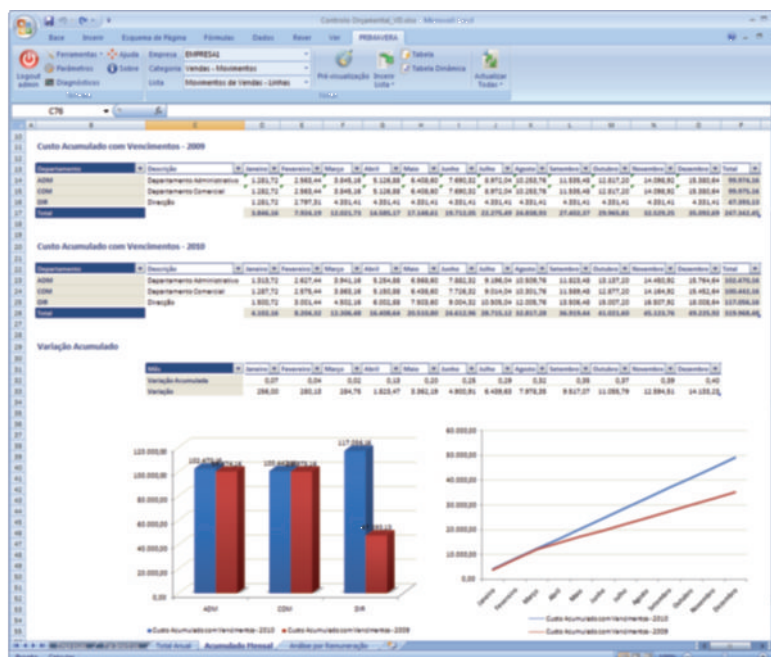
Este é um mapa que lhe permite conhecer em detalhe a informação remuneratória dos colaboradores, podendo consultar as últimas promoções, os últimos aumentos, etc.

#### Estatísticas

Esta ferramenta dá-lhe ainda acesso a um conjunto de estatísticas que permitem ver facilmente a distribuição de colaboradores por Idade, Género, Habilitações Literárias, distribuição remuneratória, entre outros indicadores.

#### Disponibilização de inúmeras fórmulas prontas a usar

Para além dos mapas disponibilizados, a aplicação está dotada de um conjunto de fórmulas que foram introduzidas no Excel com o objetivo de dar ao utilizador a possibilidade de selecionar a informação do ERP que pretende trabalhar.



Mapa de Custos Acumulados com Vencimentos

## XLS Financial

Visão global da área Financeira



Usufruindo de todo o potencial da folha de cálculo universal que é o Excel, o XLS Financial é uma ferramenta indispensável para diretores financeiros e controllers, na medida em que promove o acesso fácil e rápido à informação contabilística e financeira das empresas, permitindo de uma forma muito simples criar relatórios de gestão, nomeadamente Demonstração de Resultados, Análise de Rácios e outros indicadores comparativos plurianuais, essenciais ao processo de tomada de decisão.

Juntamente com a aplicação são disponibilizados dezenas de mapas de gestão, analíticos e de performance, prontos a utilizar e permanentemente atualizados, que permitem efetuar um conjunto de análises aos dados das empresas de uma forma imediata.

### Mapas Anuais de Análise Económico-financeira

Estes mapas permitem explorar a informação contabilística da sua empresa podendo consultar Relatórios de Custos, Proveitos, Demonstração de Resultados, Balanço e Balanços Comparados, Demonstração de Resultados Comparados e Rácios diversos. Cada um destes mapas pode, por sua vez, ser explorado de diversas formas. No caso dos Rácios, por exemplo, encontra um conjunto de indicadores financeiros, económicos e de performance, que fornecem importantes inputs para a gestão de topo.

### Mapas Mensais de Análise Económico-financeira

Para além da análise anual, o XLS Financial disponibiliza também um conjunto de mapas que permitem uma análise detalhada de resultados mensais. Nesta aplicação estão incluídos: Mapa de Exploração Mensal, Mapa de Exploração Acumulado, Resultados Brutos, Resultados Líquidos, Simulação de Resultados, Custos e Proveitos e Relatório Mensal.

### Disponibilização de inúmeras fórmulas prontas a usar

Para além dos mapas disponibilizados, a aplicação está dotada de um conjunto de fórmulas configuráveis que foram introduzidas no Excel com o objetivo de dar ao utilizador a possibilidade de selecionar a informação do ERP que pretende trabalhar, permitindo-lhe criar um conjunto de indicadores, de acordo com a realidade da sua organização. Dada a sua característica multiempresa, esta funcionalidade permite-lhe ainda efetuar análises e comparar resultados entre empresas. Desta forma, é dada ao utilizador a possibilidade de facilmente trabalhar a informação que entender, usufruindo das enormes possibilidades de tratamento de dados associadas ao Microsoft Excel.

Rácios		2011		2010	
Rácios Financeiros		2011		2010	
Atividade Financeira	Capital Próprio/Activo	28,00%	24,00%	24,00%	24,00%
Endividamento	Passivo/Activo	88,25%	84,72%	84,72%	84,72%
Solvabilidade	Capital Próprio/Passivo	27,42%	27,50%	27,50%	27,50%
Debt to Equity Ratio	Passivo/Capital Próprio	220,00%	208,50%	208,50%	208,50%
Estrutura do endividamento	Passivo corrente/Passivo	100,00%	100,00%	100,00%	100,00%
Cobertura de activo não corrente	Capital Próprio - Fundo de reserva não corrente/Activo não corrente	111,25%	67,73%	67,73%	67,73%
Fundo de Manobra	Activo corrente - Passivo corrente	-5.290.512,91	-1.696.512,34	-1.696.512,34	-1.696.512,34
Fundo de Manobra necessário		2.216.852,49	-2.792.408,21	-2.792.408,21	-2.792.408,21
Tesouraria	Fundo de Manobra - Fundo de manobra necessário	1.066.520,09	1.066.520,09	1.066.520,09	1.066.520,09
Liquidez geral	Activo corrente/Passivo corrente	88,43%	87,83%	87,83%	87,83%
Liquidez restrita		88,43%	87,83%	87,83%	87,83%
Liquidez mediana	Margem financeira líquida/Passivo corrente	55,17%	7,83%	7,83%	7,83%
Net Debt	Financiamento obtido - Caixa e depósitos. Bancários	-1.066.520,09	-1.066.520,09	-1.066.520,09	-1.066.520,09
Rácios Económicos		2011		2010	
EBITDA		10.842,81	-2.701.912,80	-2.701.912,80	-2.701.912,80
EBIT		10.842,81	-2.701.912,80	-2.701.912,80	-2.701.912,80
Margem de contribuição	Vendas e serviços prestados - (Custos)	9.442,76	6.213.406,44	6.213.406,44	6.213.406,44
Margem de contribuição (%)		177,50%	402,50%	402,50%	402,50%
Rentabilidade operacional	EBITDA / vendas e serviços prestados	223,77%	192,68%	192,68%	192,68%
Rentabilidade líquida das vendas	Resultado líquido do período /	25,17%	193,23%	193,23%	193,23%
Valor acrescentado bruto (VAB)		1.476,18	-130.080,04	-130.080,04	-130.080,04
Custo líquido do financiamento	Banco de financiamento -	-6.526,80	524,80	524,80	524,80
Rácios Económico-Financeiros		2011		2010	
Rentabilidade bruta do activo	EBITDA / Activo (N.º)	0,03%	-	-	-
Rentabilidade líquida do activo	Resultado líquido do período / Activo (N.º)	0,02%	-	-	-
Rentabilidade do capital próprio	Resultado líquido do período /	0,02%	-	-	-

Mapas Mensais de Análise Económico-financeira

## XLS Sales

### Visão global das vendas

O XLS Sales é uma ferramenta de gestão que permite um acompanhamento constante e global da atividade comercial das organizações, disponibilizando um conjunto de mapas com indicadores fundamentais para a gestão de topo, para o chefe de vendas ou para os próprios vendedores.



### Mapas orientados ao Chefe de Vendas

Esta solução coloca à disposição do Chefe de Vendas ferramentas de extrema utilidade para o acompanhamento da performance global da equipa ou de cada vendedor em particular. Os mapas disponibilizados permitem vários tipos de análise, como por exemplo:

- Análise de vendedores por mês ou ano
- Resumo de vendas (mensal ou acumulado)
- Análise de filiais e secções da empresa
- Análise de produtos mais vendidos por mês/ano (análise ABC)
- Análise de clientes (análise ABC)

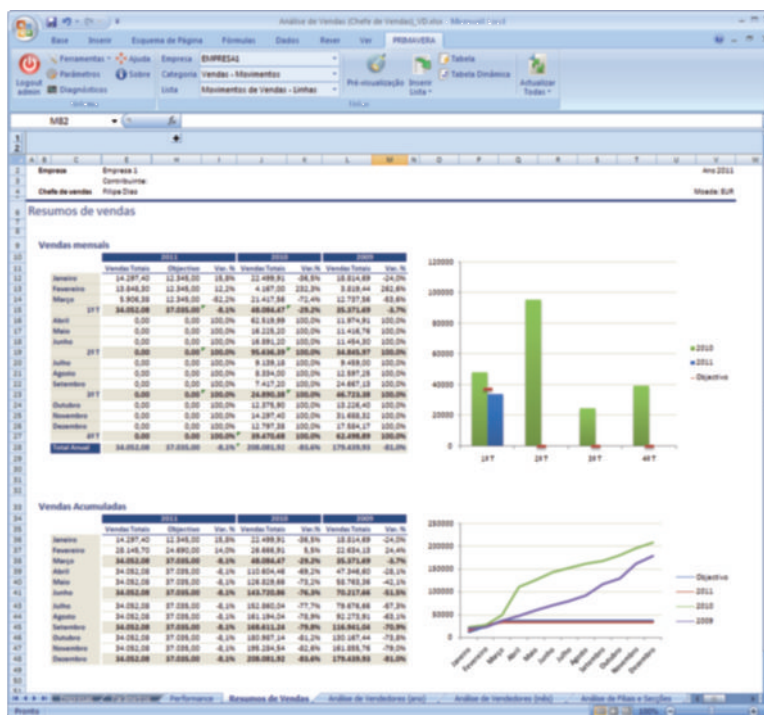
### Mapas orientados à gestão de topo e ao vendedor

O XLS Sales disponibiliza também um conjunto de mapas com indicadores de negócio fundamentais para a gestão de topo, permitindo-lhe avaliar a performance global da organização. Esta aplicação está ainda dotada de excelentes ferramentas de trabalho para os próprios vendedores, apresentando alguns mapas que lhes permitem avaliar os resultados da sua atividade, podendo verificar o cumprimento dos objetivos, comparar resultados entre vários períodos, entre outro tipo de análises. Para além dos mapas disponibilizados na aplicação, o Chefe de Vendas pode ainda dar acesso aos seus vendedores a outro tipo de informação sobre a sua atividade individual.

### Disponibilização de inúmeras fórmulas prontas a usar

Para além dos mapas disponibilizados, a aplicação está dotada de um conjunto de fórmulas que foram introduzidas no Excel com o objetivo de dar ao utilizador a possibilidade de selecionar a informação do ERP que pretende trabalhar, permitindo-lhe criar um conjunto de indicadores, de acordo com a realidade da sua organização. Dada a sua característica multiempresa, esta funcionalidade permite-lhe ainda efetuar análises e comparar resultados entre empresas.

Desta forma, é dada ao utilizador a possibilidade de facilmente trabalhar a informação que entender, usufruindo das enormes possibilidades de tratamento de dados associados ao Microsoft Excel.



Resumo de Vendas Mensais e Vendas Acumuladas